



RITVER

PAINTS & COATINGS  
where paints come to life

# EXTERIOR STAIN



# EXTERIOR STAIN

Ideally suited for all types of wood cladding, particularly on exterior surfaces.



White

1002



Teak

1003



Yellow Oak

1004



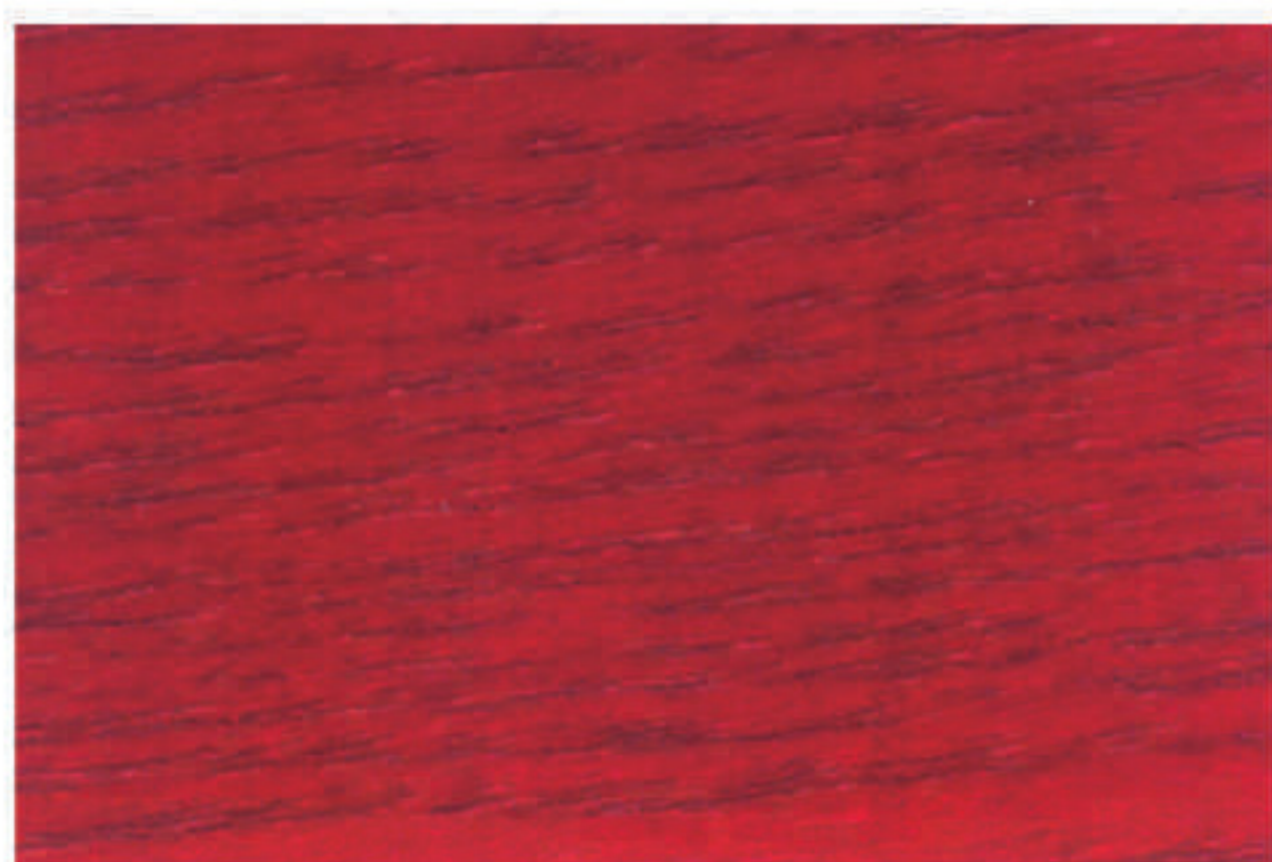
Orange Oak

1005



Red Oak

1006



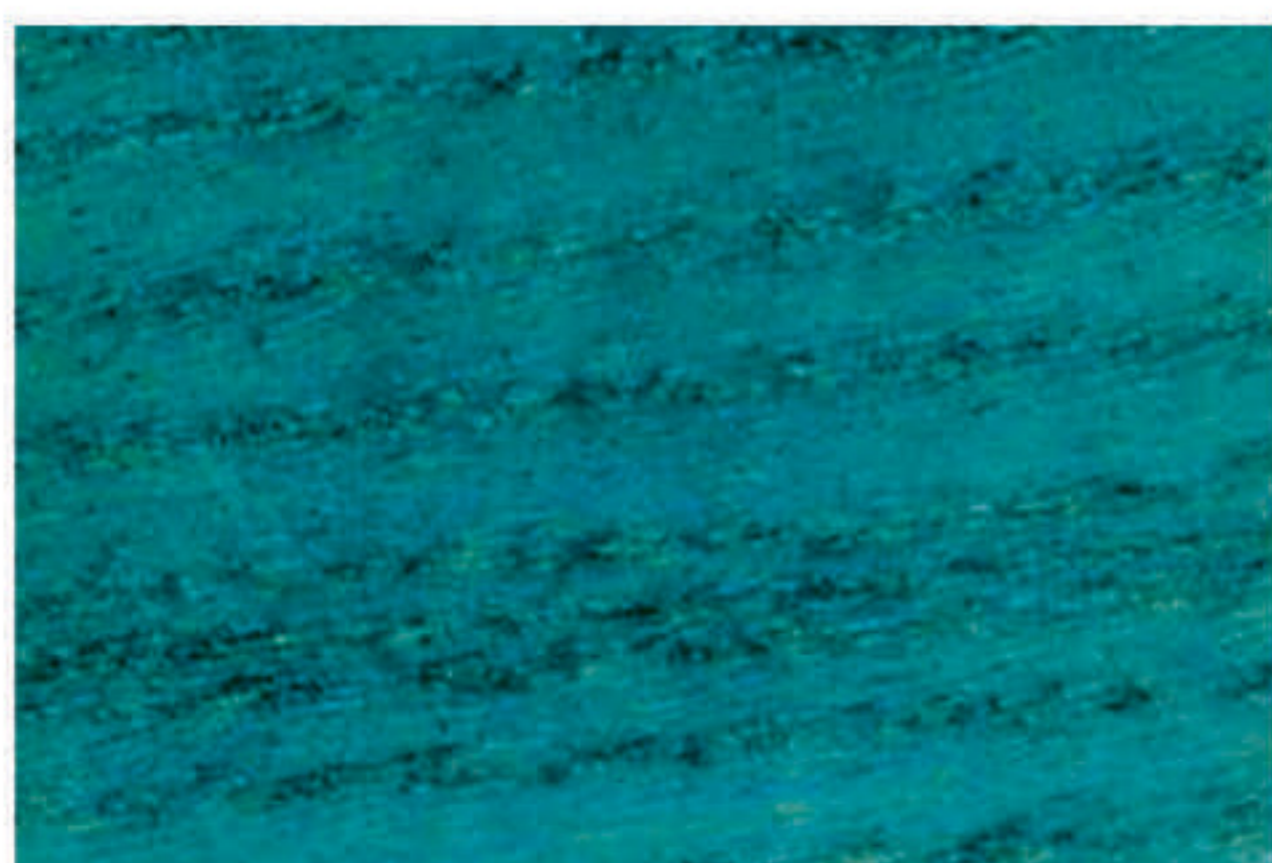
Red

1007



Green

1008



Blue

1009



Yellow

1010

Possible colour variations between the colour card and the final colours obtained will depend on timber species, texture and surface absorbency together with the number of coats applied. To ensure a correct colour match, a trial application is recommended. In any case other color variants are required, contact us to request a sample.

# صبغات الأخشاب الخارجية

يعتبر مثالي ومناسب لجميع انواع الخشب المستخدم في تغطية الأسطح الخارجية.



Black

1011



Walnut

1012



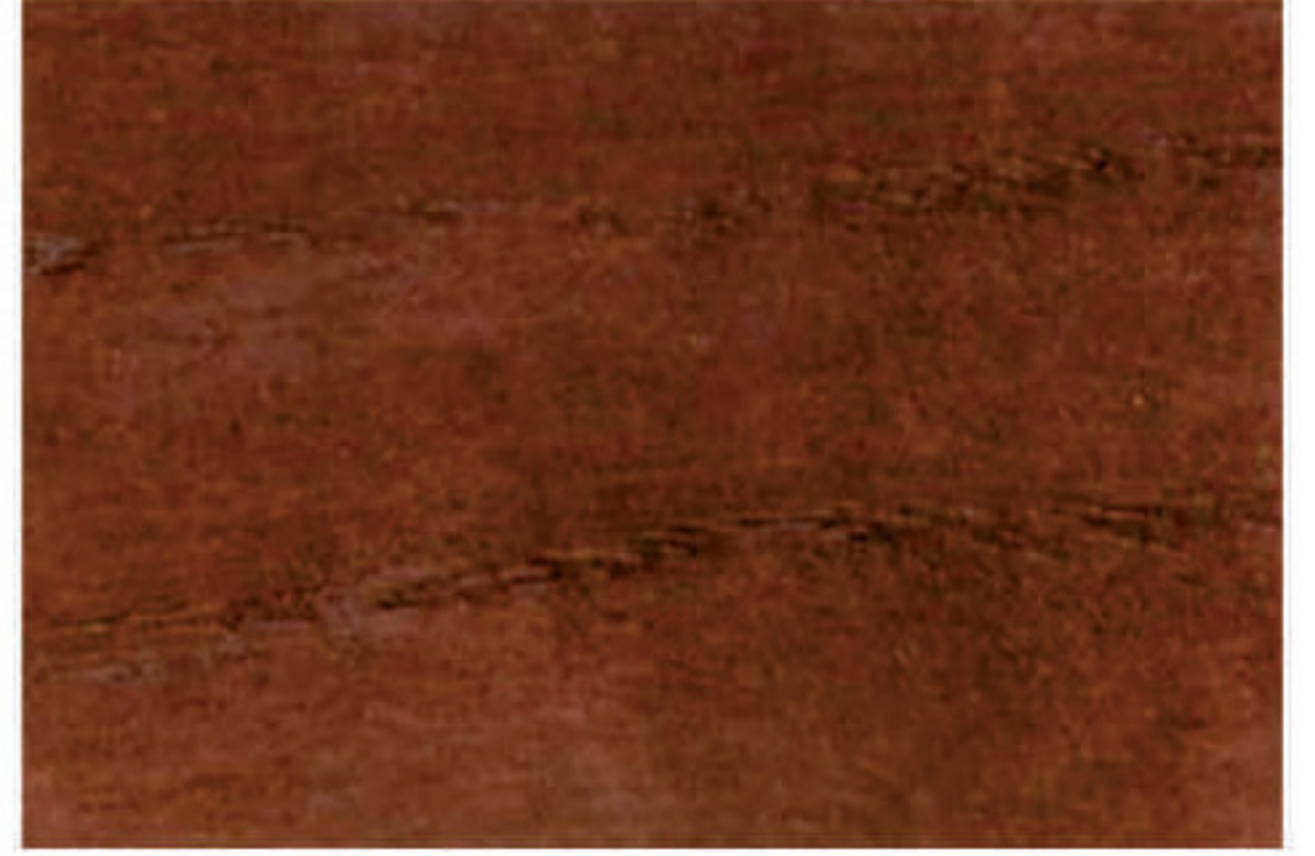
Light Mahogany

1013



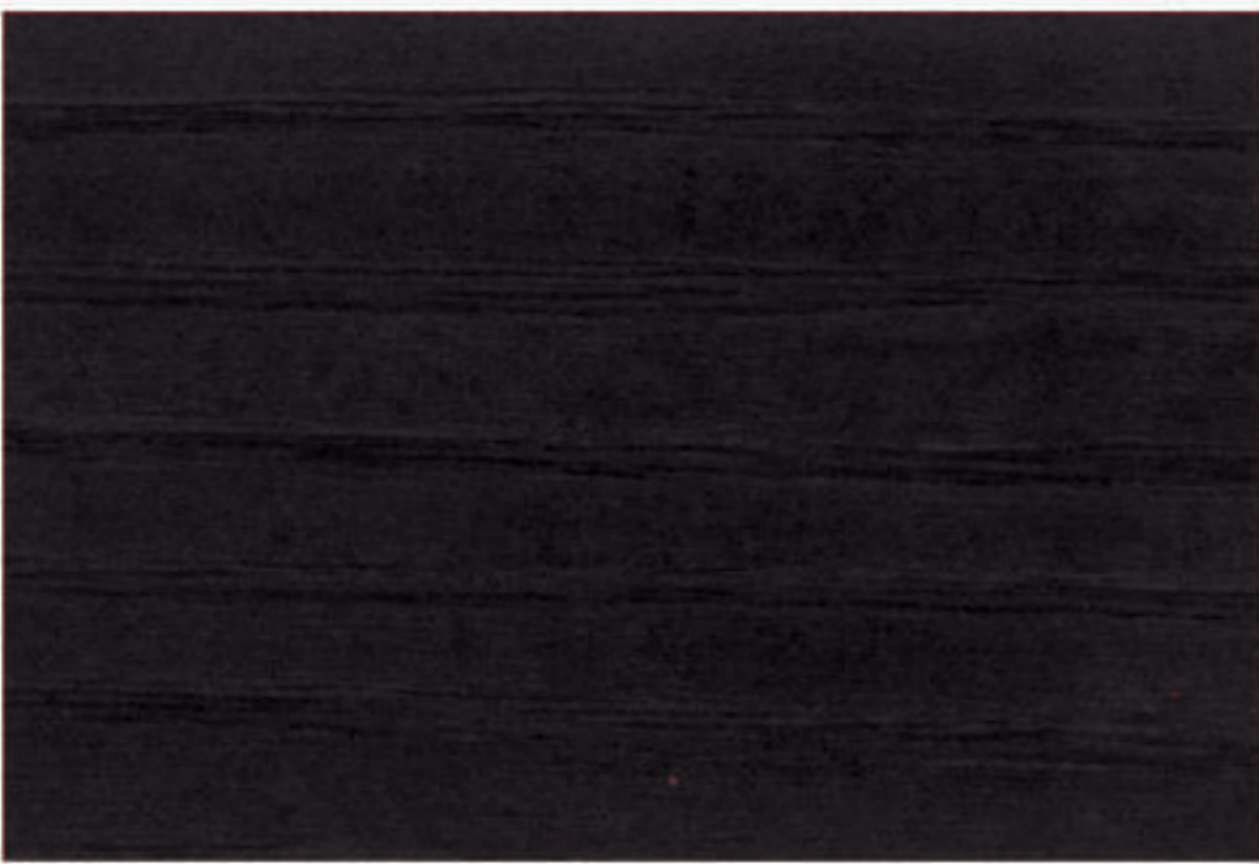
Purple

1014



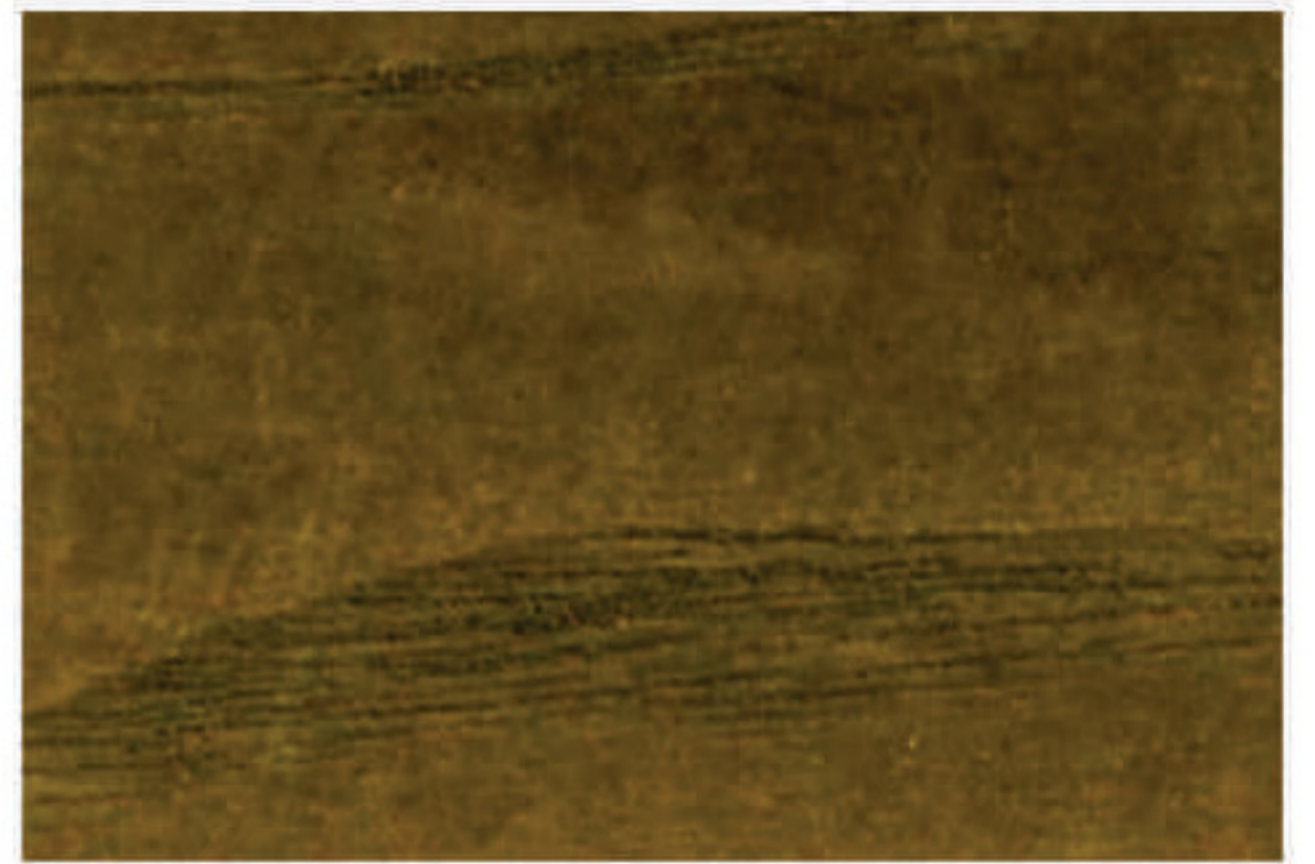
Red Mahogany

1015



Palissandre

1016



Medium Yellow

1017



Deep Yellow

1018



Oak

1019

اختلافات اللون المحتملة بين بطاقة اللون والألوان النهائية التي تم الحصول عليها تعتمد على أنواع الأخشاب، واللمس والامتصاص كلها مع عدد دهان الأوجه وذلك للتأكد من درجة اللون الصحيح وتوافقها مع العينة المدهونة من قبل، للحصول على ألوان أخرى الرجاء الاتصال بنا

## EXTERIOR STAIN

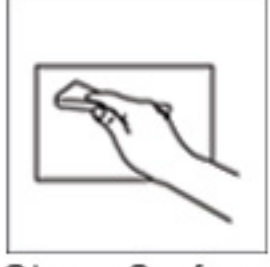
This is a high range of exterior solvent based stain that enhances the appearance of natural wood and protects against most forms of rot and fungal attack, ideally suited for all types of wood cladding, particularly on exterior surfaces.

### 1. APPLICATION RATE

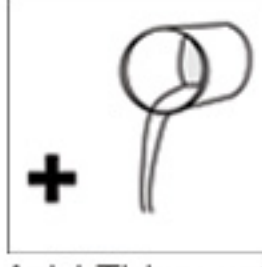
..... 12 m<sup>2</sup>/l

The coverage depends on the absorption of the substrate and the percentage of dilution.

### 2. APPLICATION METHOD



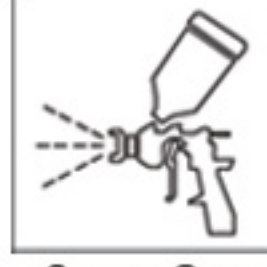
Clean Surface



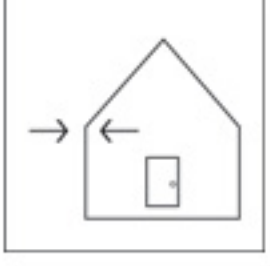
Add Thinner / Turpentine



Stir



Spray Gun



Interior & Exterior

These stains can be applied by hand-held or on-line spray guns, with running spray guns, roller or by immersion. After spray application the stains can be wiped off also with line running brushes. The amount of thinning depends on the color required, the type of application, the type of material to be stained (material, shape and size). The choice of thinners depends on the conditions of work, application, the time available and the need to limit the emission of VOC (volatile organic compound) into the air.

### 3. Dilution

After mixing the product to break the gel, it's preferable to dilute with turpentine. The dilution is related to the concentration required of the color on the wood.

The dilution varies from 200% to 500%.

NB: It is not suggested to mix this stain with NC or PU paint or any other kind of paint.

### 4. Drying at 25°C

Overspraying ( according to the dilution ) 20 min Drying time for these stains depends on the type of application and no guidelines can be given.

### 5. Surface preparation

The surface must be clean, dry and free from paint and varnish, all previously painted surface must be cleaned of the coating by sanding or physical abrasion.

## صبغات الأخشاب الخارجية

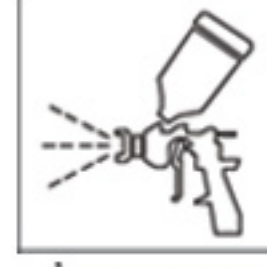
عبارة عن مجموعة كبيرة من مادة الصبغ الأخشاب الخارجية والتي صممت خصيصا لأبراز جمال الخشب الطبيعي . وهي تحمي من جميع اشكال التعفن والفطريات ويعتبر مثالي ومناسب لجميع انواع الخشب المستخدم في تغطية الأسطح الخارجية.

### 1 - معدل الاستخدام

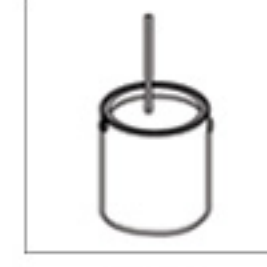
..... 12 متر مربع / لتر

يعتمد هذا المعدل على درجة امتصاص الأسطح الخشبية ونسبة التخفيف للصبغة.

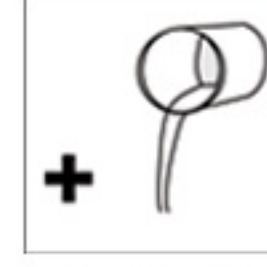
### 2 - طريقة الاستخدام



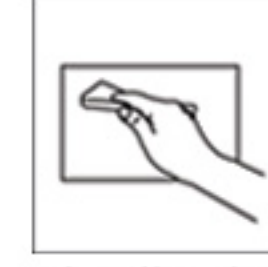
مسدس رش



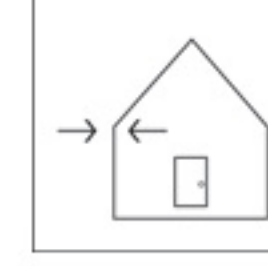
خريك



اضافة تندر / ترينت



تنظيف السطح



داخلي وخارجي

يمكن دهان هذه الصبغة بواسطة ماكينة الرش اليدوي أو خط الرش الأتوماتيك أو عن طريق الرول المغموس بالصبغة . وبعد الدهان بالرش يمكن أيضا استعمال الفرشاة . وتعتمد كمية الصبغة على اللون المطلوب وطريقة الاستخدام (الصبغة ، الشكل ، الحجم) واختيار نوع التندر لتخفيف الصبغة يعتمد على طريقة الصبغ والوقت المتاح والتهوية اللازمة لجفاف الصبغ وتطاير المركبات العضوية في الهواء).

### 3 - التخفيف

بعد خلط المنتج ليصبح متجانس فمن الأفضل ان يخفف مع الترينتين ويرتبط التركيز او التخفيف بالكمية المطلوبة من تلوين الخشب . وتكون تقريبا في حدود نسبة 200% الى 500% .

ملحوظة : غير مقترح ان تخلط هذه الصبغة مع دهانات النيتروسيلولوز أو بوليورثان هو أو أي نوع آخر من الدهانات.

### 4 - التجفيف

في درجة حرارة 25 درجة مئوية . وقت التجفيف لهذه الصبغة يعتمد على (نسبة التخفيف المستخدمة) 20 دقيقة

### 5 - تجهيز الأسطح للصبغ

سطح الخشب يجب ان يكون نظيفا وجافا وخاليا من الطلاء والورنيش ويجب تنظيف جميع الأسطح المطلا مسبقا بواسطة ورق الصنفرة أو الكشط .

## Other Ritver Divisions

### INDUSTRIAL FINISHES

Ritver's Industrial coating range retains its hard earned reputation as a major supplier of Industrial coating finishes to the petrochemical and downstream industries in the GCC, Asia & Africa. Recently, Ritver decided to expand its range of products by introducing the first Industrial Coating line of products in the coveted areas including Epoxies, Polyurethanes, and Solvent free, recognized as having the highest possible degree in the protection of steel, concrete and other critical elements of infrastructure.

### POWDER COATINGS

In Mid 2011, Ritver decided to launch A NEW PRODUCTION LINE through its plant erected in Lebanon, The Powder Coating venture is a standing evidence to support the extreme faith in surging forward through sustained development and environment.

### DECORATIVE FINISHES

Ahead of its rivals, Ritver is now completing the establishment and extension of the wide decorative range of products, followed by a professional and experienced distributors network which includes more than 50 showrooms operating in many cities and remote areas in the GCC, Europe & Africa.

### CONSTRUCTION CHEMICALS

Ritver is proud to present the new addition to its range of products by launching the family for the new range of construction chemicals materials. Ritver became in a very short time one of the leading construction chemicals companies in the GCC.

UAE | OMAN | KSA | IRAQ | LEBANON | NIGERIA | ITALY | CANADA



RITVER  
PAINTS & COATINGS  
where paints come to life

Unit No. 1104 -1109, 1 Lake Plaza Flat No. P112 - T2  
Jumeirah Lake Towers Dubai, UAE P.O. Box 47381  
Tel: +971 4 4504286 | +971 4 4504287  
Fax: +971 4 4504274 | +971 4 4504275

www.ritver.com

